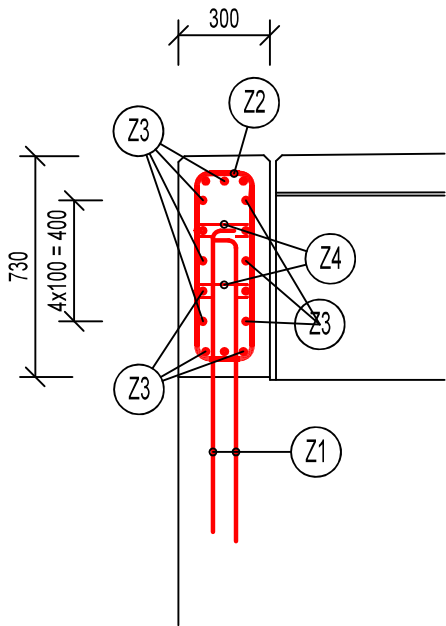


SCHÉMA VÝZTUŽE SPODNÍ STAVBY, M 1:25

VZOROVÝ PŘÍČNÝ ŘEZ ZÁVĚRNOU ZÍDKOU 1-1



Z1 SPŘAŽUJÍCÍ TRNY ZÁVĚRNÉ ZÍDKY S OPĚROU 2x Ø12 á 300mm



Z4 SPONY DO ZÁVĚRNÝCH ZÍDEK Ø8, 5ks / m²



Z2 TRMINKOVÁ VÝZTUŽ Ø16 á 150mm



Z3 PODÉLNÁ (ROZDĚLOVACÍ) VÝZTUŽ Ø12 á 60,100mm (STYKOVÁNÍ VÝZTUŽE MIN. 1000mm)



Z5 PODÉLNÁ UKONČOVACÍ VÝZTUŽ ROZDĚLOVACÍ VÝZTUŽE ZÁVĚRNÝCH ZÍDEK Ø12 á 100mm

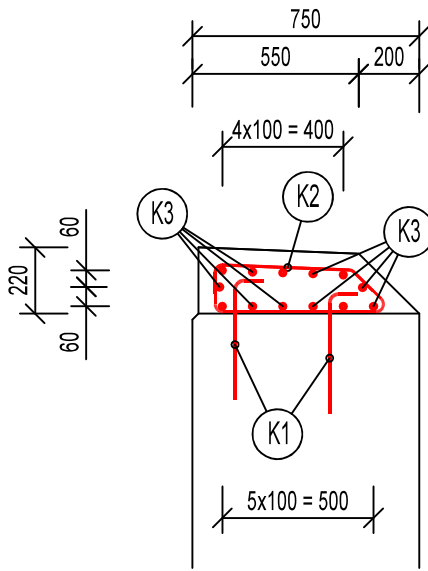


Z6 PODÉLNÁ UKONČOVACÍ VÝZTUŽ ROZDĚLOVACÍ VÝZTUŽE ZÁVĚRNÝCH ZÍDEK Ø12 á 100mm

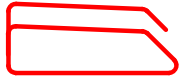


Z7 SVISLÁ UKONČOVACÍ VÝZTUŽ ROZDĚLOVACÍ VÝZTUŽE ZÁVĚRNÝCH ZÍDEK Ø12

VZOROVÝ PŘÍČNÝ ŘEZ KŘÍDLEM 3-3



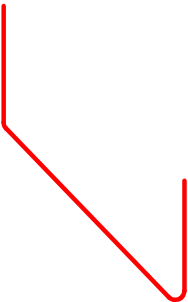
K1 SPŘAŽUJÍCÍ TRNY HLAVY KŘÍDEL 4x Ø12 / m²



K2 TRMINKOVÁ VÝZTUŽ Ø10 á 150mm



K3 PODÉLNÁ (ROZDĚLOVACÍ) VÝZTUŽ Ø12 á 60,100mm (STYKOVÁNÍ VÝZTUŽE MIN. 1000mm)



K4 PODÉLNÁ UKONČOVACÍ VÝZTUŽ ROZDĚLOVACÍ VÝZTUŽE HLAVY KŘÍDEL Ø12



K5 PODÉLNÁ UKONČOVACÍ VÝZTUŽ ROZDĚLOVACÍ VÝZTUŽE HLAVY KŘÍDEL Ø12



K6 SVISLÁ UKONČOVACÍ VÝZTUŽ ROZDĚLOVACÍ VÝZTUŽE HLAVY KŘÍDEL Ø12

ORIENTAČNÍ OBJEM BETONU:

ZÁVĚRNÉ ZÍDKY	OBJEM BETONU	V=9,745m³
KŘÍDLA - DOBETONÁVKY	OBJEM BETONU	V=2,362m³
CELKEM		V = 12,107m³

ORIENTAČNÍ VÝPIS VÝZTUŽE

ZÁVĚRNÉ ZÍDKY	9,745m³
KŘÍDLA - DOBETONÁVKY	2,362m³
VÝZTUŽ ZÁVĚRNÝCH ZÍDEK A KŘÍDEL	268kg/m³
CELKEM VÝZTUŽE BEZ POMOCNÉ VÝZTUŽE A PROŘEZU	3252kg

NAVRŽENÉ BETONY:

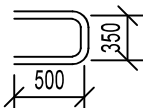
BETON MUSÍ SPLŇOVAT POŽADAVKY ČSN EN 206-1; Z3	
ŽELEZOBETONOVÉ MONOLITICKÉ ZÁVĚRNÉ ZÍDKY	C30/37-XF4-CI 0,4-Dmax 16-S4
ŽELEZOBETONOVÉ MONOLITICKÉ DOBETONÁVKY KŘÍDEL	C30/37-XF4-CI 0,4-Dmax 16-S4

KATEGORIE NÁVRHOVÉ ŽIVOTNOSTI:	5 (100 let)
--------------------------------	-------------

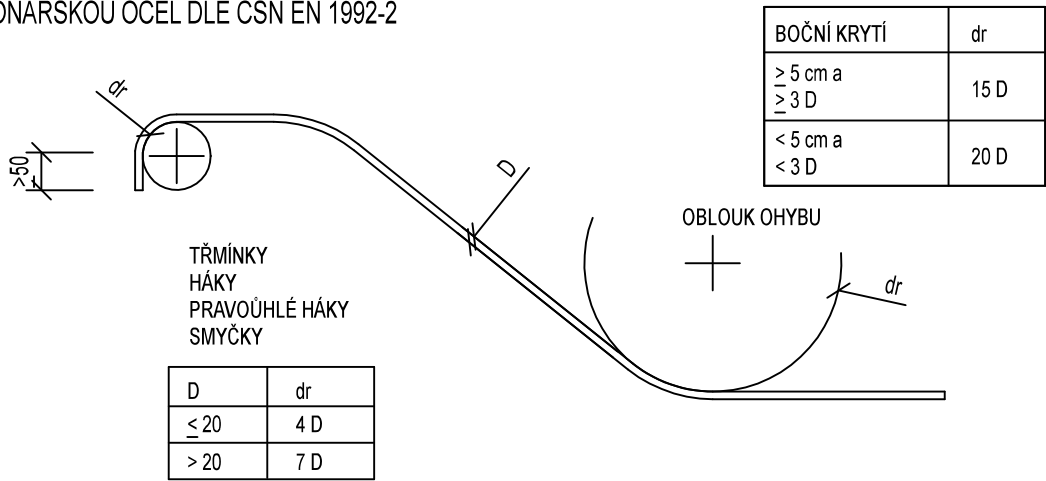
BETONÁŘSKÁ OCEL:

BETONÁŘSKÁ VÝZTUŽ:	B500B
TŘÍDA KONSTRUKCE Z HLEDISKA TRVANLIVOSTI:	S6

VÝZTUŽ JE KÓTOVÁNA OSOVĚ



PRŮMĚRY OHÝBACÍCH TRNŮ dr PRO  
BETONÁŘSKOU OCEL DLE ČSN EN 1992-2



KRYTÍ:

MINIMÁLNÍ	Cmin=50mm
NOMINÁLNÍ	Cnom=60mm

POZNÁMKA

- PŘED VÝROBOU PRVKŮ A BETONÁŘSKÉ VÝZTUŽE JE NUTNÉ OVĚŘIT STÁVAJÍCÍ ROZMĚRY STAVBY TAK, ABY NEDOŠLO K ROZPORU MEZI PROJEKTOVOU DOKUMENTACÍ A STAVBOU
- DOKUMENTACE NENAHAZUJE DODAVATELSKOU, DÍLENSKOU A MONTÁŽNÍ DOKUMENTACI
- STAVEBNÍ PRÁCE BUDOU PROVEDENY DLE PLATNÝCH PŘEDPISŮ, TECHNICKÝCH NOREM A ZÁVAZNÝCH ČSN
- VÝZTUŽE DÍLČÍCH KONSTRUKCÍ PŘED ZABETONOVÁNÍM MUSÍ BÝT PŘEVZATY STATIKEM NA STAVBĚ!

KONTROLOVAL:	VYPRACOVAL:	HIP:		
Ing. DAVID MAREČEK, Ph.D.	RADIM OLIVA	Ing. VÍT MATĚJOVSKÝ, DIS.		
ZÁDAVATEL: Povodí Labe, státní podnik				
MÍSTO STAVBY : p.p.č.809,815/2,815/3,816/1,816/2,817/1,929/17, katastr.území Kostomlaty n. Labem				
NÁZEV AKCE			FORMÁT	4xA4
Oprava mostu v ř.km 0,020, Vlkava, Kostomlaty nad Labem			DATUM	09/2020
			ÚČEL	DSP/PPDS
			Č. ZAKÁZKY	ST-2019-NN-02
NÁZEV VÝKRESU			Č. PARÉ	Č. VÝKRESU
SCHÉMA VÝZTUŽE SPODNÍ STAVBY				
				D.1.2.2n